

# Filo Annelida

Jorge Oliveira & Catarina Coelho

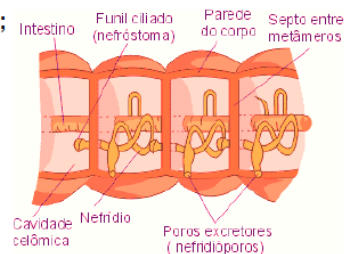
Departamento de Zootecnia, Engenharia Rural e Veterinária



## Filo Annelida

### Características gerais:

- Habitat: aquático ou terrestre
- Simetria Bilateral; Triblásticos; **Celomados**;
- Protostômios
- Animais de corpo alongado e cilíndrico
- Maior inovação biológica: metamerização; Cada metâmero possui uma cópia dos principais órgãos, músculos, nervos e estruturas excretoras.
- Sistema digestivo completo.
- Sistema circulatório fechado; pigmentos respiratórios presentes.
- Sistema nervoso em escada de corda.
- Sistema excretor com nefrídios.
- Monóicos insuficientes ou dióicos.
- Desenvolvimentos directo ou com metamorfoses (a larva é a trocófora).



## Filo Annelida

Possui 3 classes:

- Polychaeta (muitas sedas): poliquetas
- Oligochaeta (poucas sedas): minhocas
- Hirudinea (geralmente sem sedas): sanguessugas

• 3 •

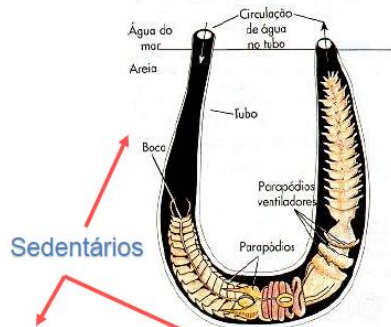
## Filo Annelida



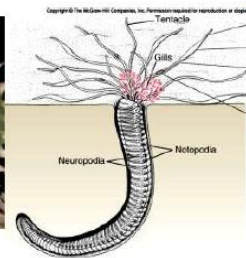
• 4 •

## Filo Annelida – Classe Polychaeta

- Habitat: maioria marinha
- Um par de parápodes por metâmero
- Sedentários ou errantes
- Dióicos; fecundação externa
- Desenvolvimento indirecto (larva trocófora)
- Ex. *Nereis* sp. , *Spirographis* sp.



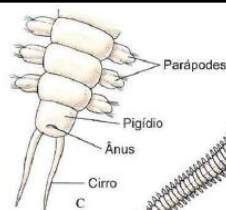
Errante



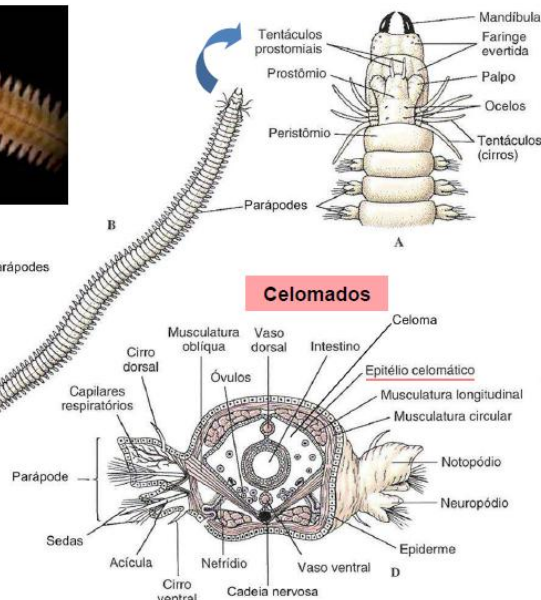
• 5 •

## Filo Annelida – Classe Polychaeta

*Nereis*



- A – Parte anterior do corpo com faringe evertida
- B – Animal inteiro
- C – Região posterior do corpo com cirros caudais
- D – C.t. ao nível do intestino



• 6 •

## Filo Annelida – Classe Oligochaeta

- Habitat terrestre húmido ou de água doce
- Sem estruturas locomotoras
- Monóicos (“fecundação” cruzada)
- Desenvolvimento directo
- Fecundação externa (clitelo que produz casulo para protecção dos ovos)
- Ex. *Lumbricus* sp.



• 7 •

## Filo Annelida – Classe Oligochaeta

**Reprodução:** Hermafroditas mas há fecundação cruzada com outra minhoca.

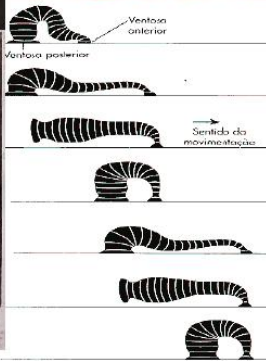


Os espermatozoides são transferidos para o receptáculo seminal do parceiro. O muco segregado pelo clitelo aceita os ovos e espermatozoides. A fecundação é externa.

• 8 •

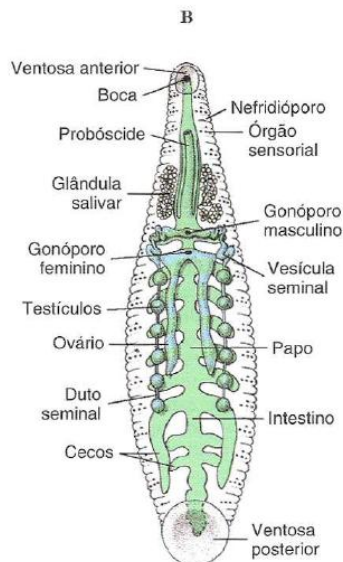
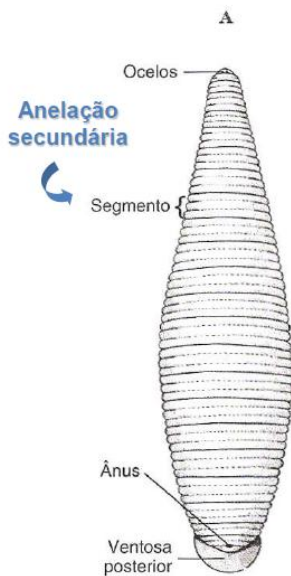
## Filo Annelida – Classe Hirudinea

- Maioria de água doce (alguns marinhos e terrestres).
- Raramente apresentam sedas, e nunca possuem parapódios.
- Com clitelo visível na época da reprodução.
- Hematófagos (ectoparasitas)
- Possuem anticoagulante (hirudina)
- Hermafroditas; fecundação interna.
- Desenvolvimento directo.
- Geralmente 34 segmentos, embora possam parecer mais devido a uma anelação secundária  
Exº: *Hirudo medicinalis* utilizada em sangrias



• 9 •

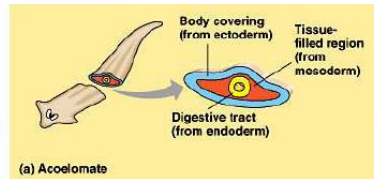
## Filo Annelida – Classe Hirudinea



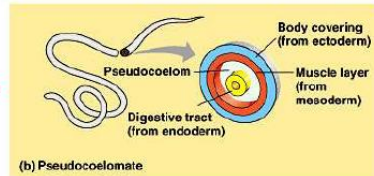
• 10 •

# Resumo – os primeiros triblásticos

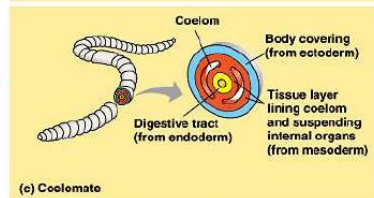
## PLATYHELMINTHES



## NEMATODA



## ANNELIDA



## Planaria



## Ascaris



## Lumbricus

